

«Многоквартирный жилой дом по адресу: Московская область,
городской округ Звенигород, район «Восточный», микрорайон 2»

Стадия проектирования:	Рабочая документация
Договор:	23-16
Шифр альбома:	23-16-КЖ7.2
Наименование альбома:	Корпус 2. Конструкции железобетонные. Лестничная клетка

Директор	Михалицын
----------	-----------



Главный инженер проекта	Патрушев
-------------------------	----------

Исполнители	Куликов
-------------	---------

	Углов
--	-------

Ведомость рабочих чертежей основного комплекта

Лист	Наименование	Примечание
1	Общие данные	Изм. 1 (зам.)
2	Схема расположения элементов лестничной клетки. Секция 1	
3	Схема расположения элементов лестничной клетки. Секция 2	
4	Схема расположения элементов лестничной клетки. Секция 3	
5	Схема расположения элементов лестничной клетки. Секция 4	
6	Схема расположения элементов лестничной клетки. Секция 5	
7	Узлы 1,2,3,4	
8	Лестничная плита ПЛ1	Изм. 1 (зам.)
9	Лестничные косоуры ЛК-1	
10	Узел 9	

Ведомость ссылочных и прилагаемых документов

Обозначение	Наименование	Примечание
	Прилагаемые документы	
23-16- КЖ7.И	альбом Конструкции железобетонные. Изделия "Лестницы"	

Общие указания:

1. Строительство здания должно производиться в соответствии с проектом производства работ (ППР). при отсутствии проекта ППР в производство строительно-монтажных работ запрещается.
2. Монтаж сборных конструкций вести в соответствии с требованиями СП 70.13330.2012 "Несущие и ограждающие конструкции "(акт.ред. СНиП 3.03.01-87*).
3. Все сварные работы следует вести в соответствии с ГОСТ 5264-80* "Ручная дуговая сварка.Соединения сварные" и ГОСТ 14098-2014 "Соединения сварные арматуры и закладных деталей железобетонных конструкций". Сварку вести электродами типа Э42А.
4. Все металлические конструкции окрасить эмалью ПФ-1189 по ГОСТ 6465-79 в два слоя. Эмаль наносить на грунтовку ГФ-021 по ГОСТ 25129-82 (первый слой - на заводе-изготовителе, второй слой - на монтаже).

Инв.№ подл.	Подпись и дата	Взам.инв.№	23-16-КЖ7.2					
			Множкквартирный жилой дом по адресу: Московская область, городской округ Звенигород, район "Восточный", микрорайон 2					
			1	-	зам.	Куликов	Корпус 2	Стадия
			Изм.	Кол.уч	Лист	N док.		Лист
			Разраб.	Куликов		Куликов	Общие данные	Листов
			Пров.	Углов		Углов		Р
Инв.№ подл.	Подпись и дата	Взам.инв.№	Гл. спец.	Углов		Углов	Общие данные	1
			Н. контр.	Михалицын		Михалицын		
Инв.№ подл.	Подпись и дата	Взам.инв.№	ГИП	Патрушев		Патрушев	Общие данные	

Схема расположения элементов
лестничной клетки 1 этажа

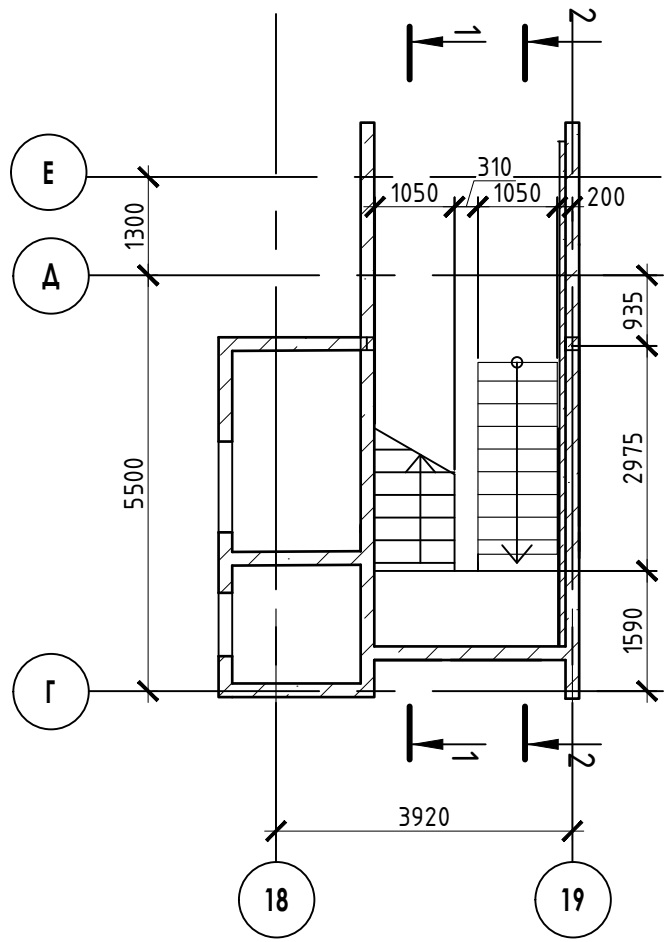


Схема расположения элементов
лестничной клетки 2-11 этажа

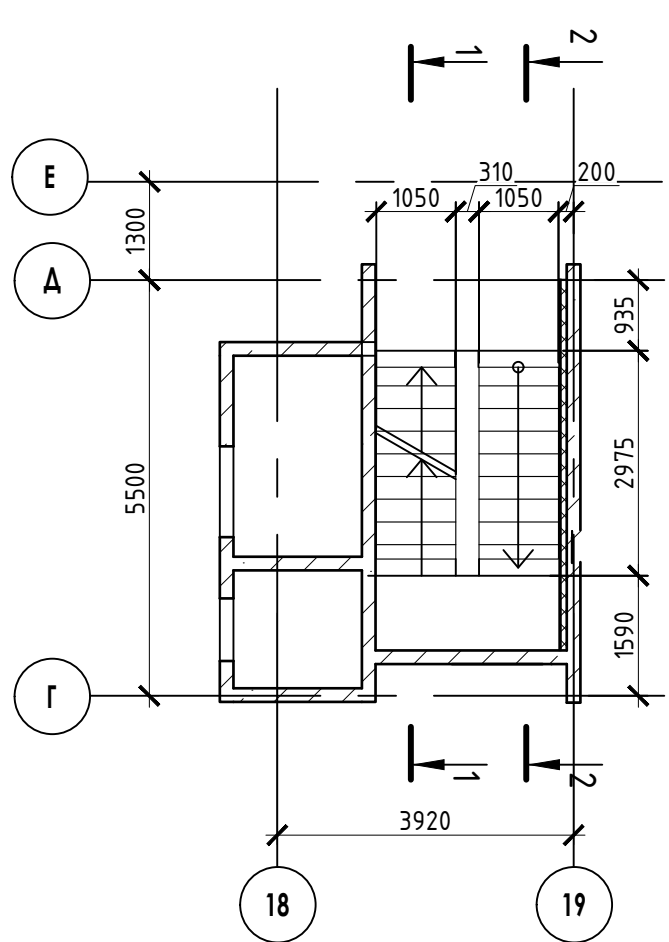
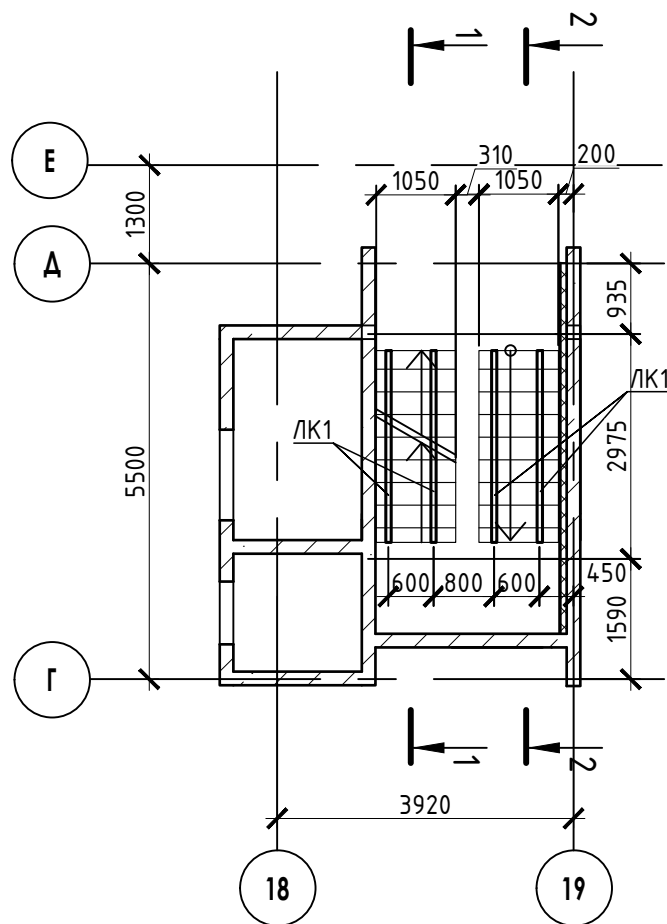
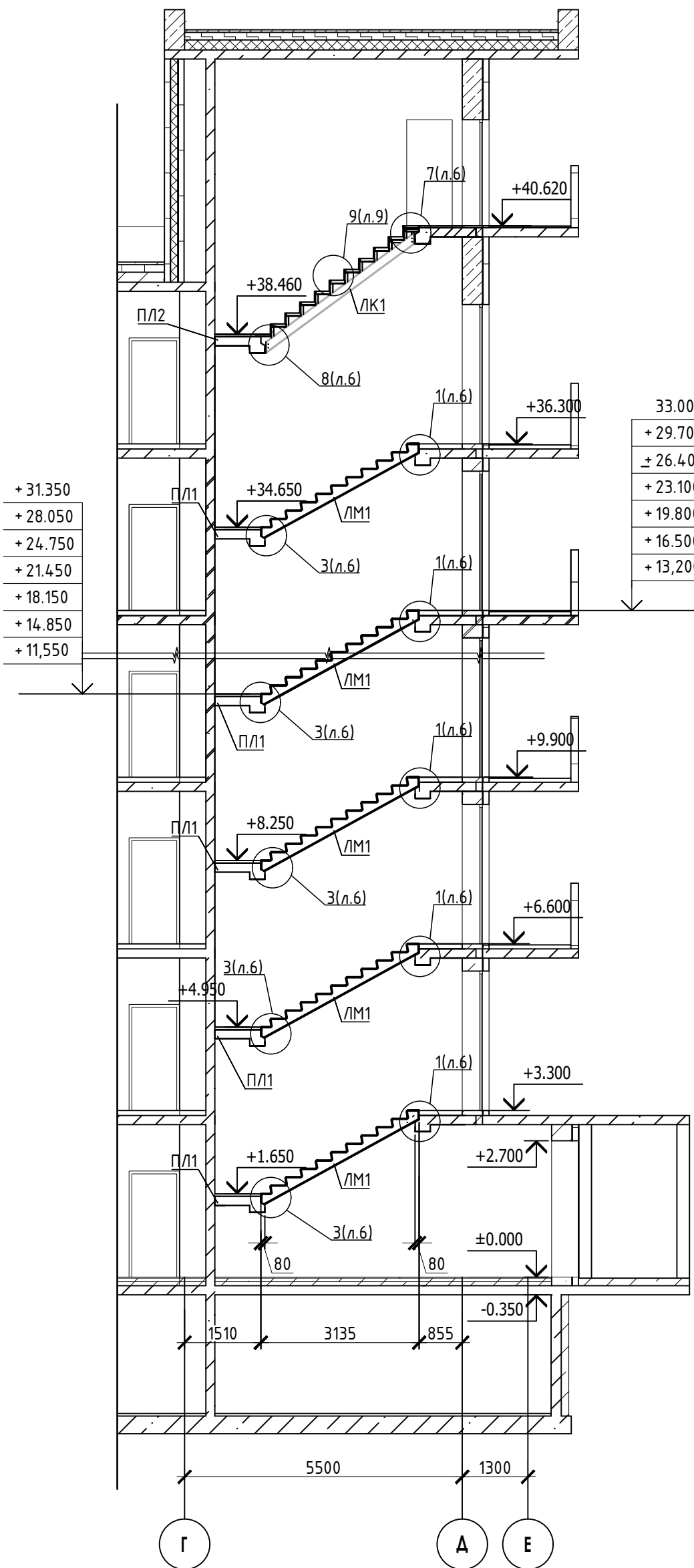


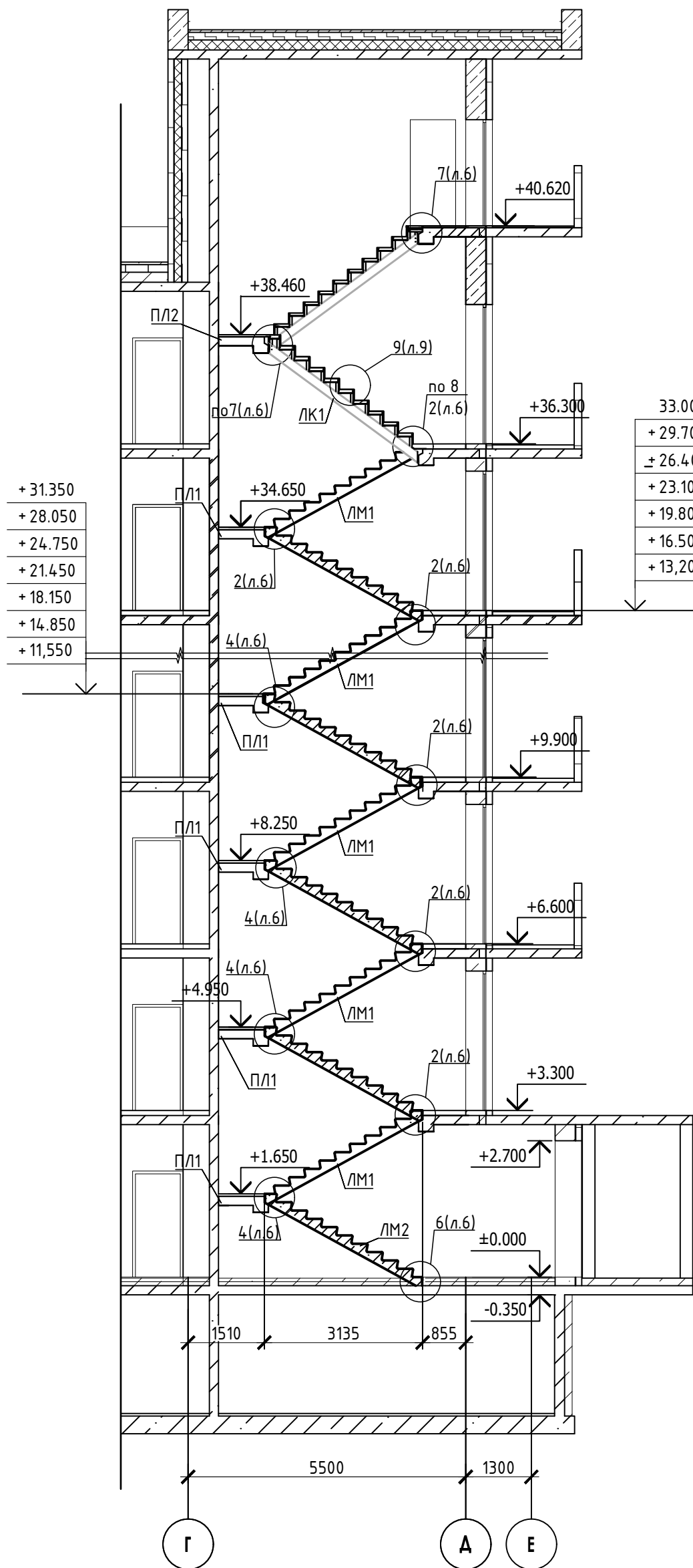
Схема расположения элементов
лестничной клетки 12 этажа



1-1



2-2



СПЕЦИФИКАЦИЯ

Поз.	Обозначение	Наименование	Кол.	Масса ед. кз.	Приме- чание
ЛК1	23-16- КЖ7.1 л.8	Лестничная косоур ЛК1	4		
ПЛ1	23-16- КЖ7.1 л.7	Лестничная плита ПЛ1	11		
ПЛ2	23-16- КЖ7.1 л.7	Лестничная плита ПЛ2	1		
ЛМ1	23-16- КЖ7.И	Лестничный марш	21		
ЛМ2	23-16- КЖ7.И	Лестничный марш	1		

- Общие указания см. лист 1.
- Монтажные узлы 1;2;3;4;6;7;8 см. лист 7.
- Сварку производить согласно СП70.1330.2011 электродами Э42 ГОСТ 9467-75*.
- Все металлические конструкции окрасить эмалью ПФ-1189 по ГОСТ 6465-79 в два слоя. Эмаль наносить на грунтровку ГФ-021 по ГОСТ 25129-82 (первый слой - на заводе-изготовителе, второй слой - на монтаже).
- Огнезащиту металлических косоуров см.л. 9.
- Длину швов принимать по длине сопряжения свариваемых элементов. все катеты сварных швов принимать высотой 6 мм, кроме оговоренных.
- Монтаж стальных конструкций производить в соответствии с указаниями СП 70.1333.0.2012"Несущие и ограждающие конструкции".
- Железобетонные изделия монтировать на цем-песчаном растворе М100 толщ. 10мм.
- На разрезах 1-1,2-2 отметки чистого пола.

23-16-КЖ7.2

Многоквартирный жилой дом по адресу:
Московская область, городской округ Звенигород, район "Восточный",
микрорайон 2

Корпус 2

Схема расположения элементов лестничной
клетки
Секция 1

КПСК

Схема расположения элементов
лестничной клетки 1 этажа

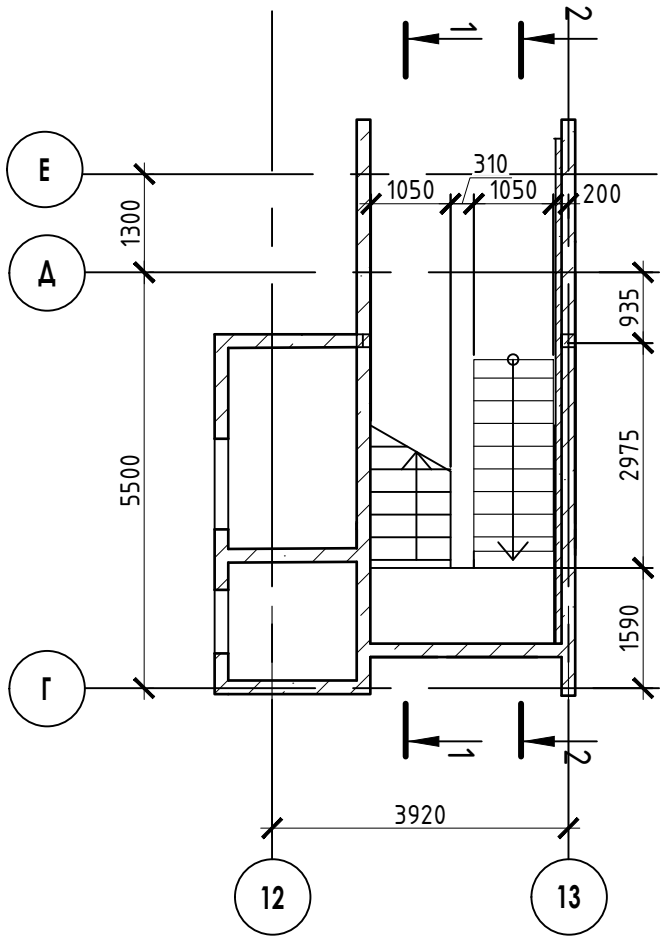


Схема расположения элементов
лестничной клетки 2-11 этажа

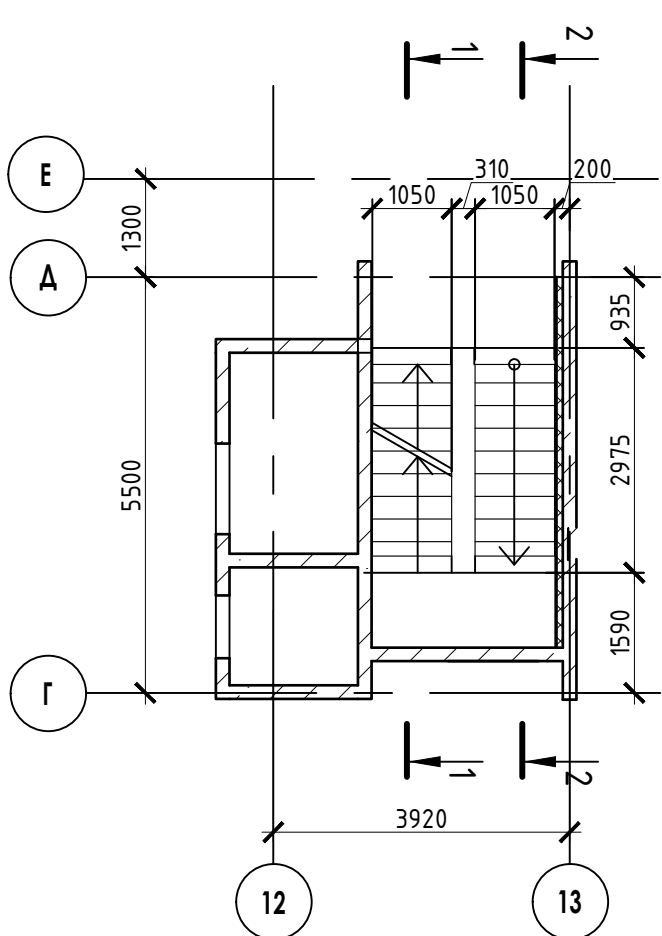
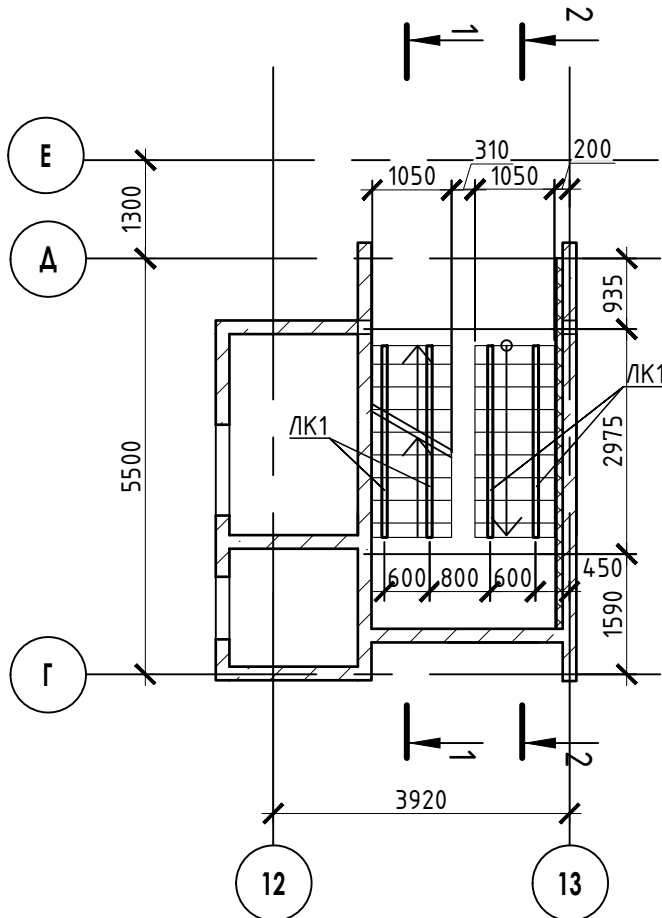
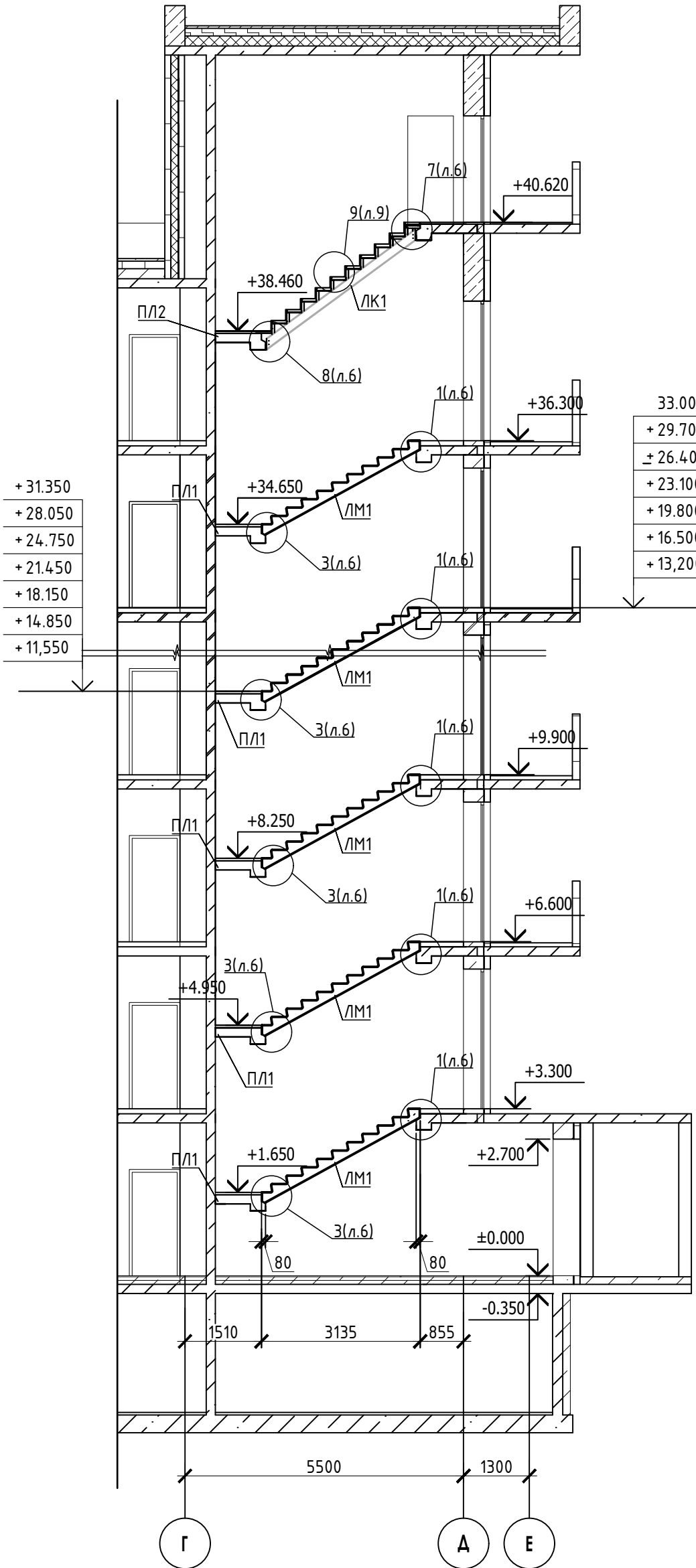


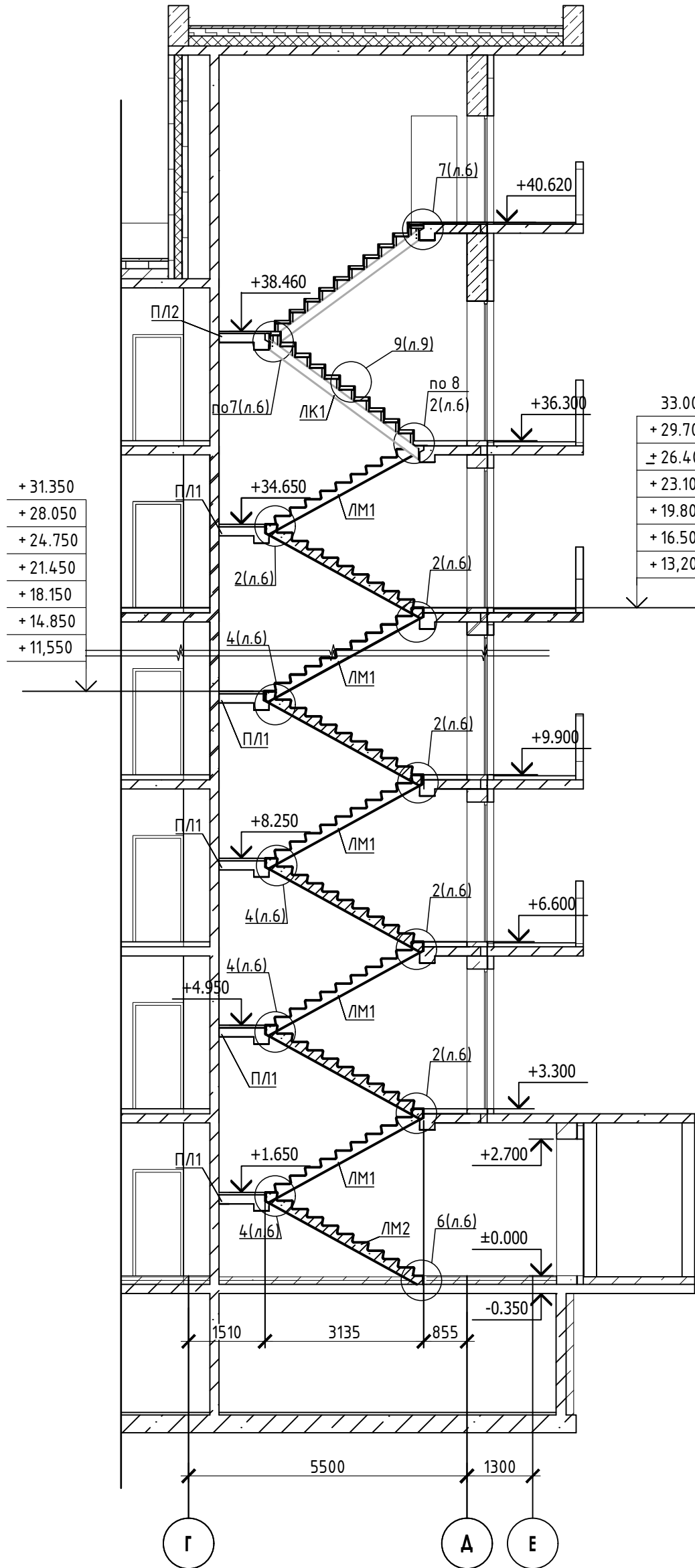
Схема расположения элементов
лестничной клетки 12 этажа



1-1



2-2



СПЕЦИФИКАЦИЯ

Поз.	Обозначение	Наименование	Кол.	Масса ед. кз.	Приме- чание
ЛК1	23-16- КЖ7.1 л.8	Лестничная косоур ЛК1	4		
ПЛ1	23-16- КЖ7.1 л.7	Лестничная плита ПЛ1	11		
ПЛ2	23-16- КЖ7.1 л.7	Лестничная плита ПЛ2	1		
ЛМ1	23-16- КЖ7.И	Лестничный марш	21		
ЛМ2	23-16- КЖ7.И	Лестничный марш	1		

- Общие указания см. лист 1.
- Монтажные узлы 1;2;3;4;6;7;8 см. лист 7.
- Сварку производить согласно СП70.1330.2011 электродами Э42 ГОСТ 9467-75*.
- Все металлические конструкции окрасить эмалью ПФ-1189 по ГОСТ 6465-79 в два слоя. Эмаль наносить на грунтовку ГФ-021 по ГОСТ 25129-82 (первый слой - на заводе-изготовителе, второй слой - на монтаже).
- Огнезащиту металлических косоуров см.л. 9.
- Длину швов принимать по длине сопряжения свариваемых элементов. все катеты сварных швов принимать высотой 6 мм, кроме оговоренных.
- Монтаж стальных конструкций производить в соответствии с указаниями СП 70.1333.0.2012"Несущие и ограждающие конструкции".
- Железобетонные изделия монтировать на цемент-песчаном растворе М100 толщ. 10мм.
- На разрезах 1-1,2-2 отметки чистого пола.


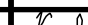
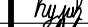

						23-16-КЖ7.2			
						Многоквартирный жилой дом по адресу: Московская область, городской округ Звенигород, район "Восточный", микрорайон 2			
Изм.	Кол.уч.	Лист	№ док.	Подпись	Дата	Корпус 2	Стадия	Лист	Листов
Разраб.	Куликов						Р	3	
Проб.	Челов								
Гл. спец.	Челов								
Н. контр.	Михалыцын					Схема расположения элементов лестничной клетки Секция 2			
ГИП	Патрушев								

Схема расположения элементов
лестничной клетки 1 этажа

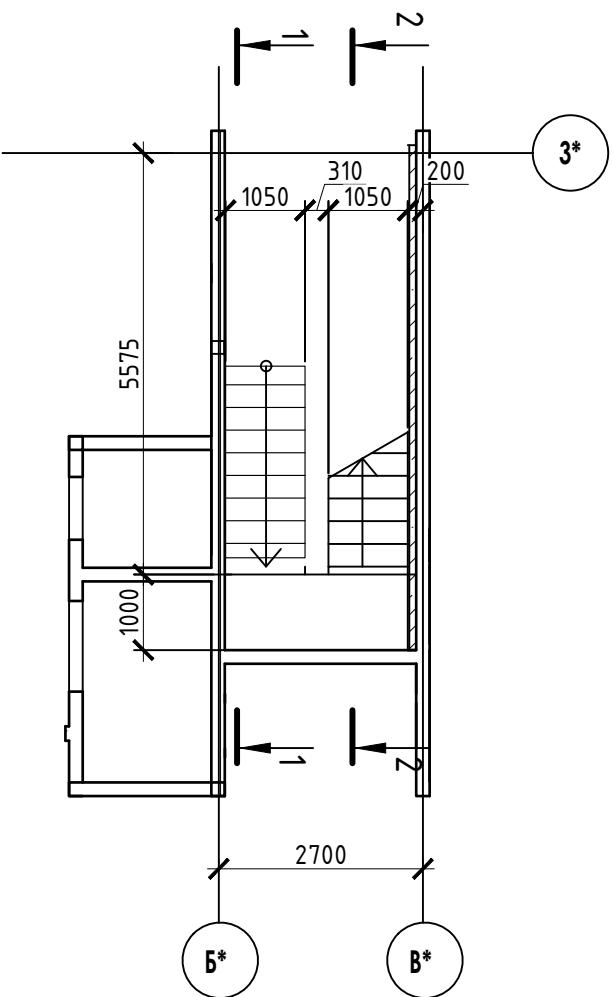


Схема расположения элементов
лестничной клетки 2-11 этажа

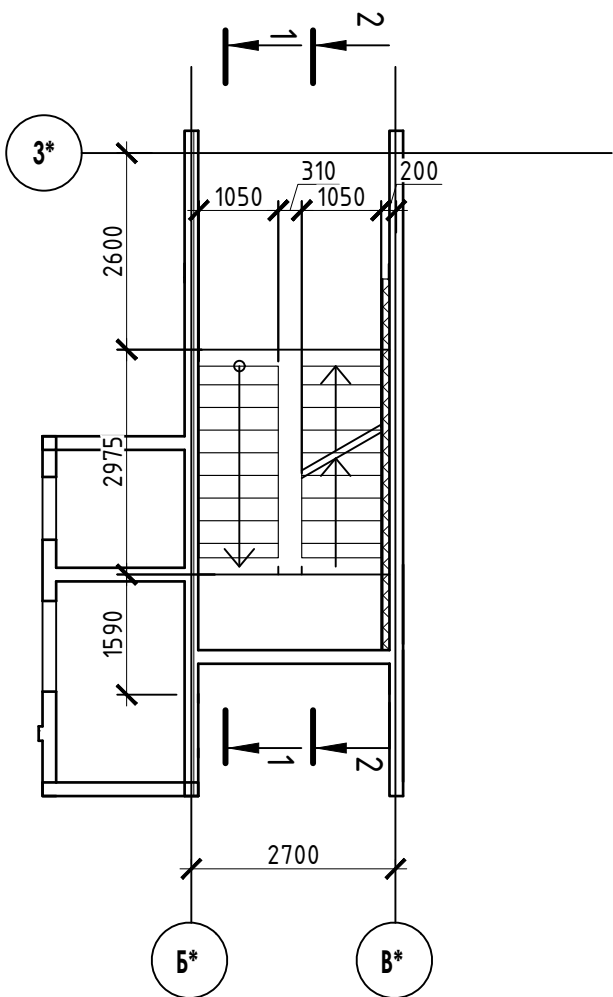
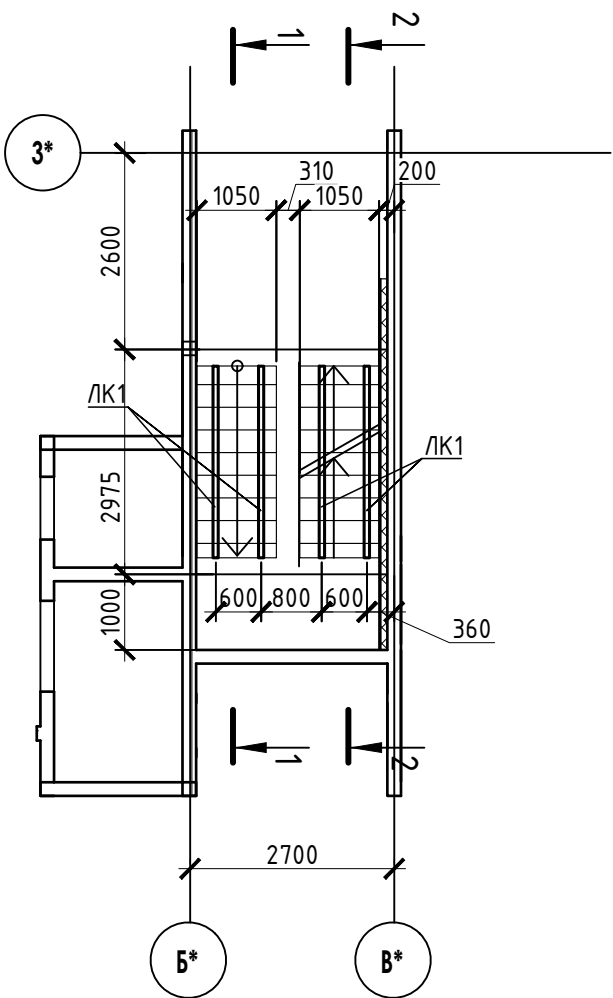
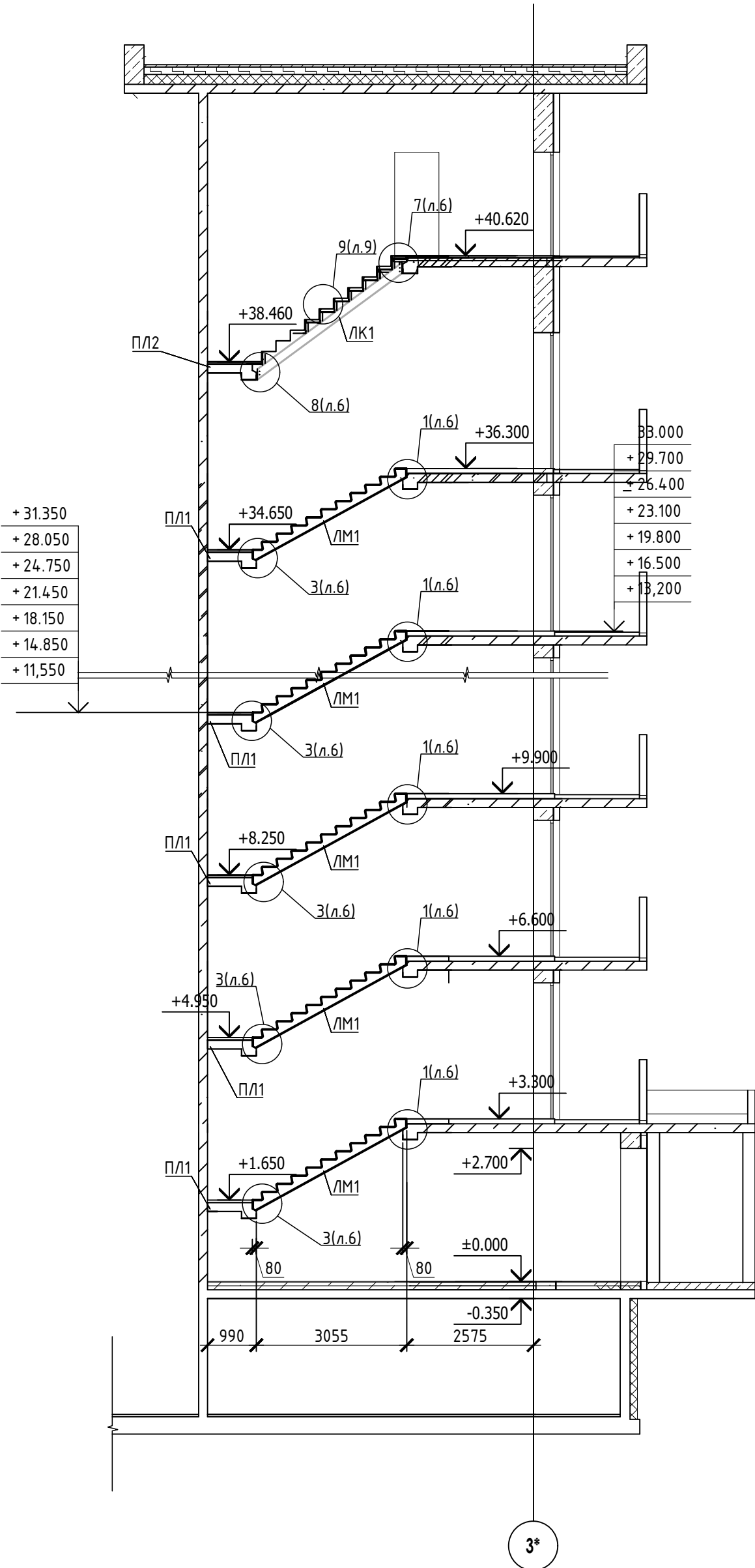


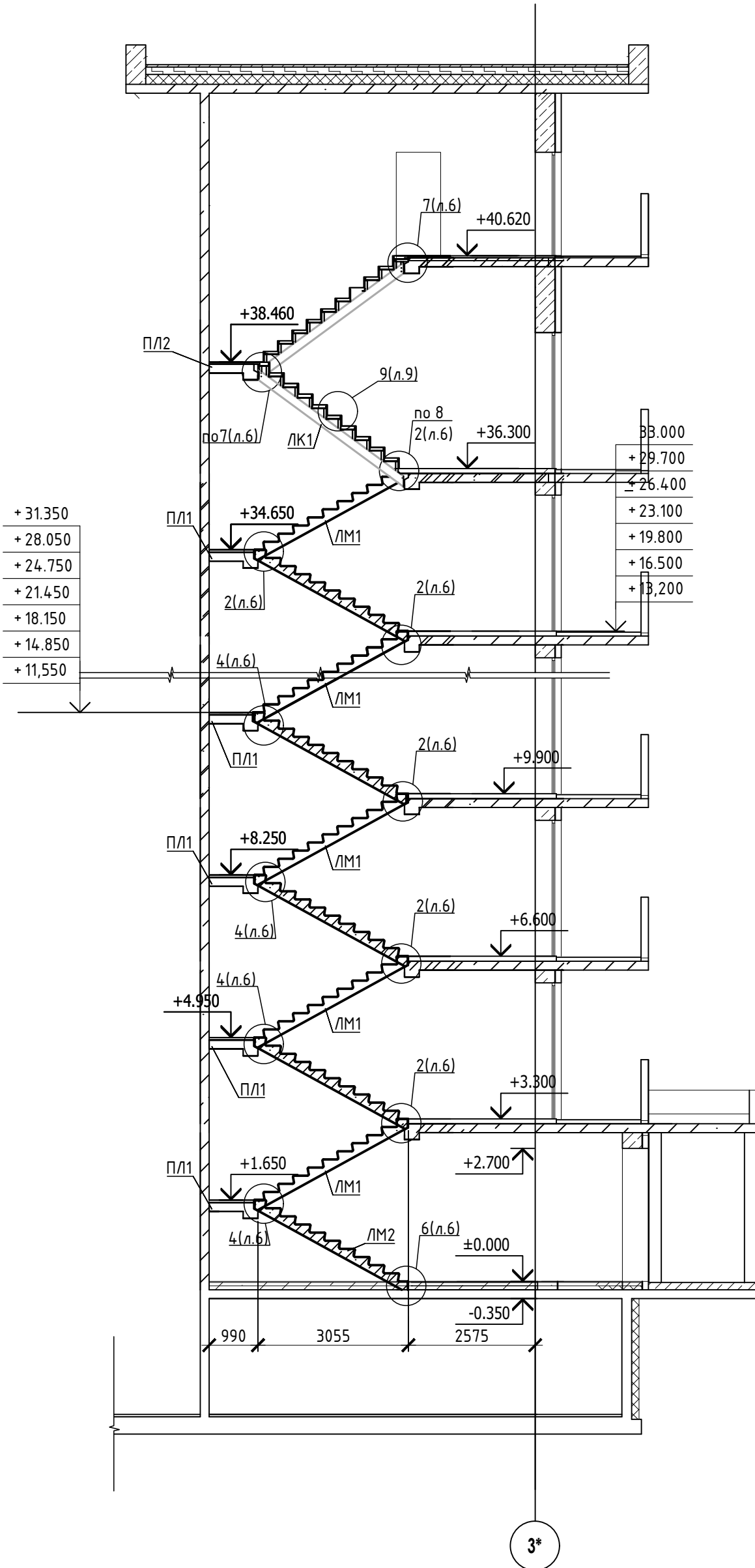
Схема расположения элементов
лестничной клетки 12 этажа



1-1



2-2



СПЕЦИФИКАЦИЯ					
Поз.	Обозначение	Наименование	Кол.	Масса ед. кз.	Приме- чание
ЛК1	23-16- КЖ7.1 л.8	Лестничная косоур ЛК1	4		
П/Л1	23-16- КЖ7.1 л.7	Лестничная плита П/Л1	11		
П/Л2	23-16- КЖ7.1 л.7	Лестничная плита П/Л2	1		
ЛМ1	23-16- КЖ7.И	Лестничный марш	21		
ЛМ2	23-16- КЖ7.И	Лестничный марш	1		

- Общие указания см. лист 1.
- Монтажные узлы 1;2;3;4;6;7;8 см. лист 7.
- Сварку производить согласно СП70.1330.2011 электродами Э42 ГОСТ 9467-75*.
- Все металлические конструкции окрасить эмалью ПФ-1189 по ГОСТ 6465-79 в два слоя. Эмаль наносить на грунтовку ГФ-021 по ГОСТ 25129-82 (первый слой - на заводе-изготовителе, второй слой - на монтаже).
- Огнезащиту металлических косоуров см.л. 9.
- Длину швов принимать по длине сопряжения свариваемых элементов. все катеты сварных швов принимать высотой 6 мм, кроме оговоренных.
- Монтаж стальных конструкций производить в соответствии с указаниями СП 70.1333.0.2012"Несущие и ограждающие конструкции".
- Железобетонные изделия монтировать на цемент-песчаном растворе М100 толщ. 10мм.
- На разрезах 1-1,2-2 отметки чистого пола.

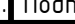




						23-16-КЖ7.2			
						Многоквартирный жилой дом по адресу: Московская область, городской округ Звенигород, район "Восточный", микрорайон 2			
Изм.	Кол.уч.	Лист	№ док.	Подпись	Дата	Корпус 2	Стадия	Лист	Листов
Разраб.	Куликов						Р	4	
Пров.	Челов								
Гл. спец.	Челов					Схема расположения элементов лестничной клетки Секция 3			
Н. контр.	Михалыцын								
ГИП	Патрушев								

Схема расположения элементов
лестничной клетки 1 этажа

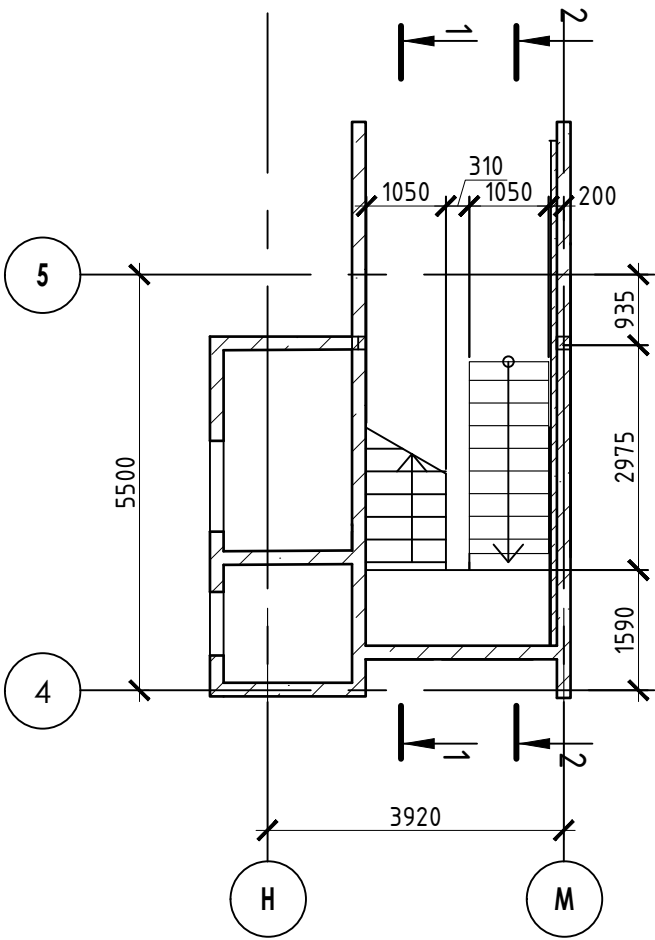


Схема расположения элементов
лестничной клетки 2-11 этажа

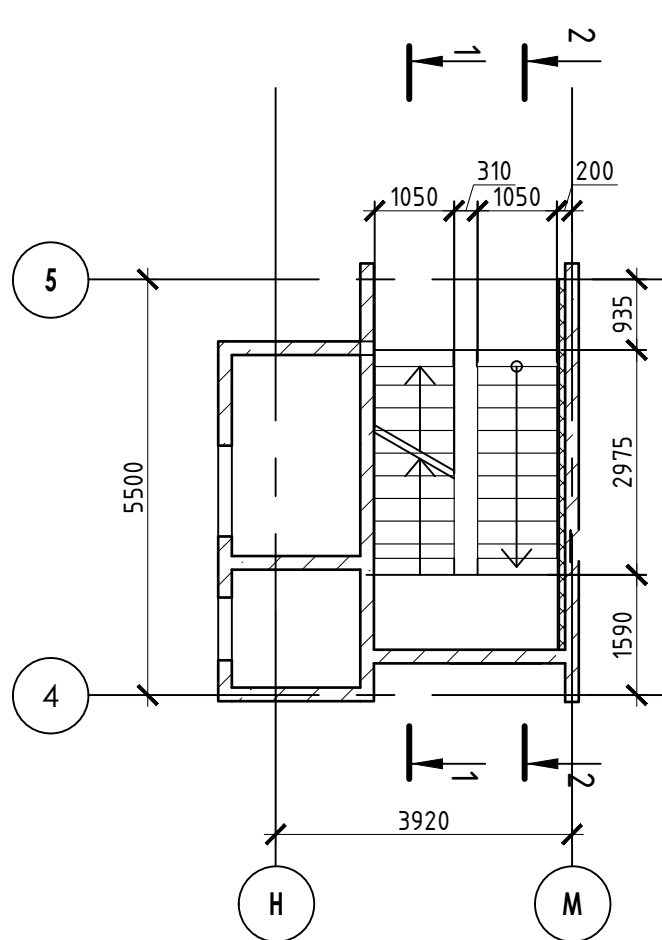
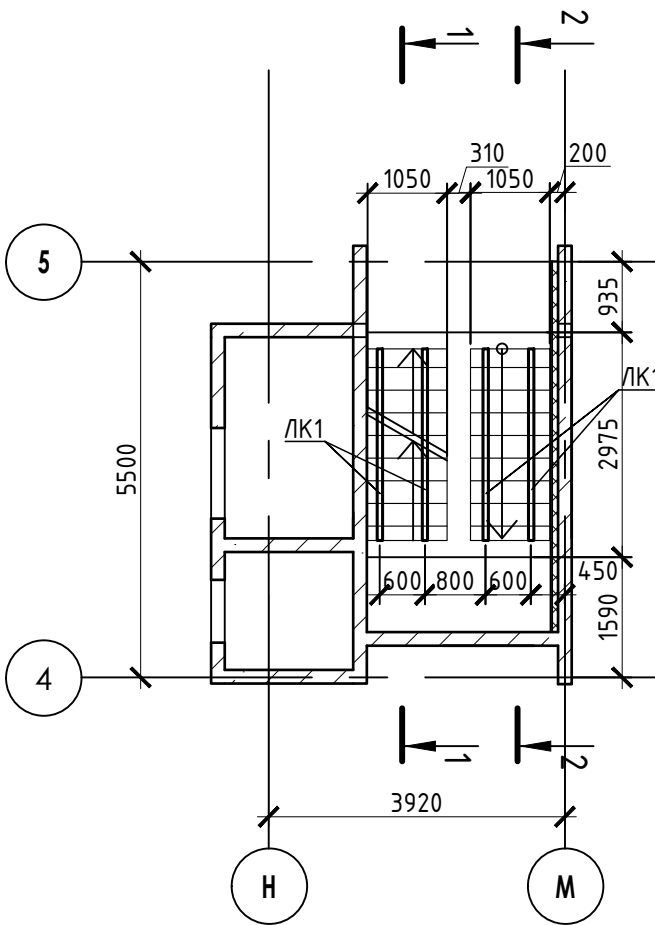
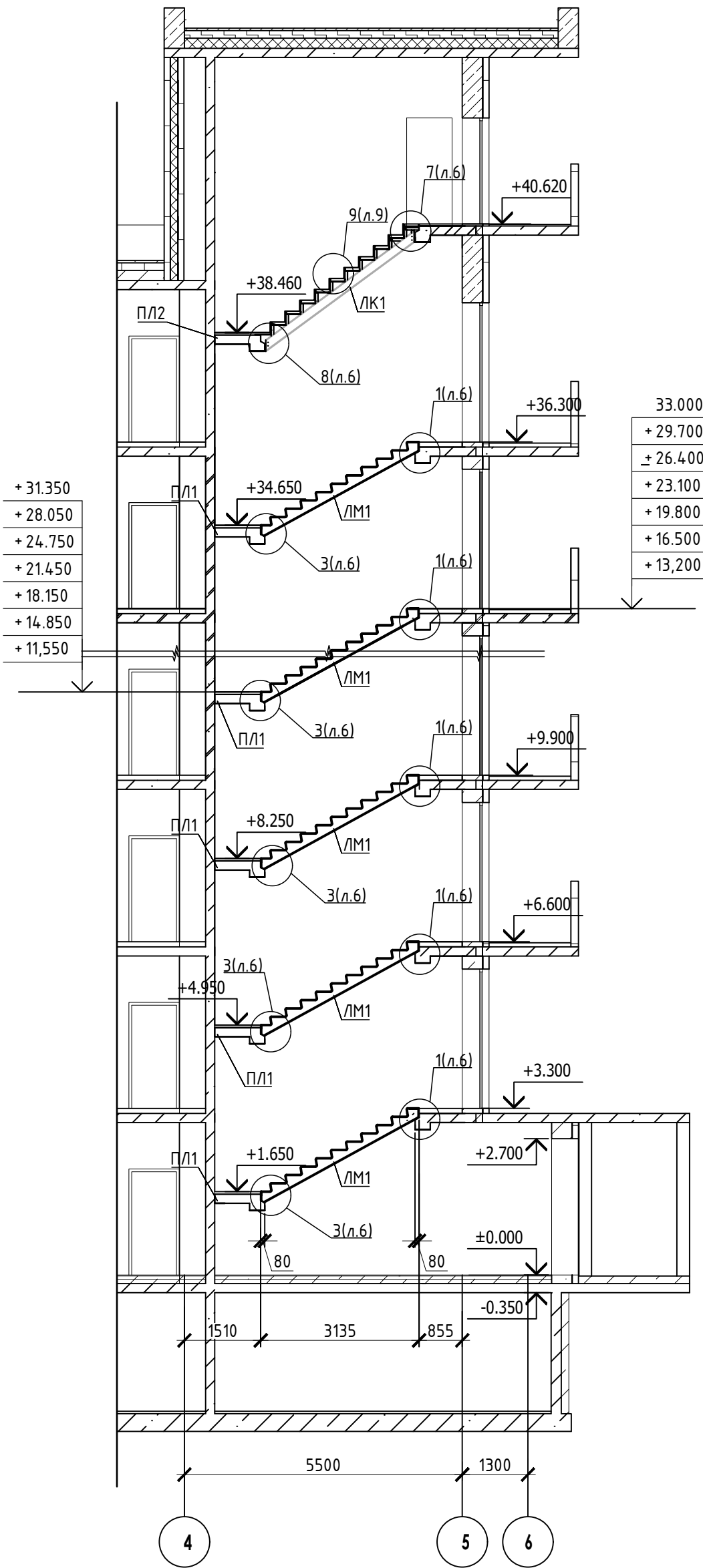


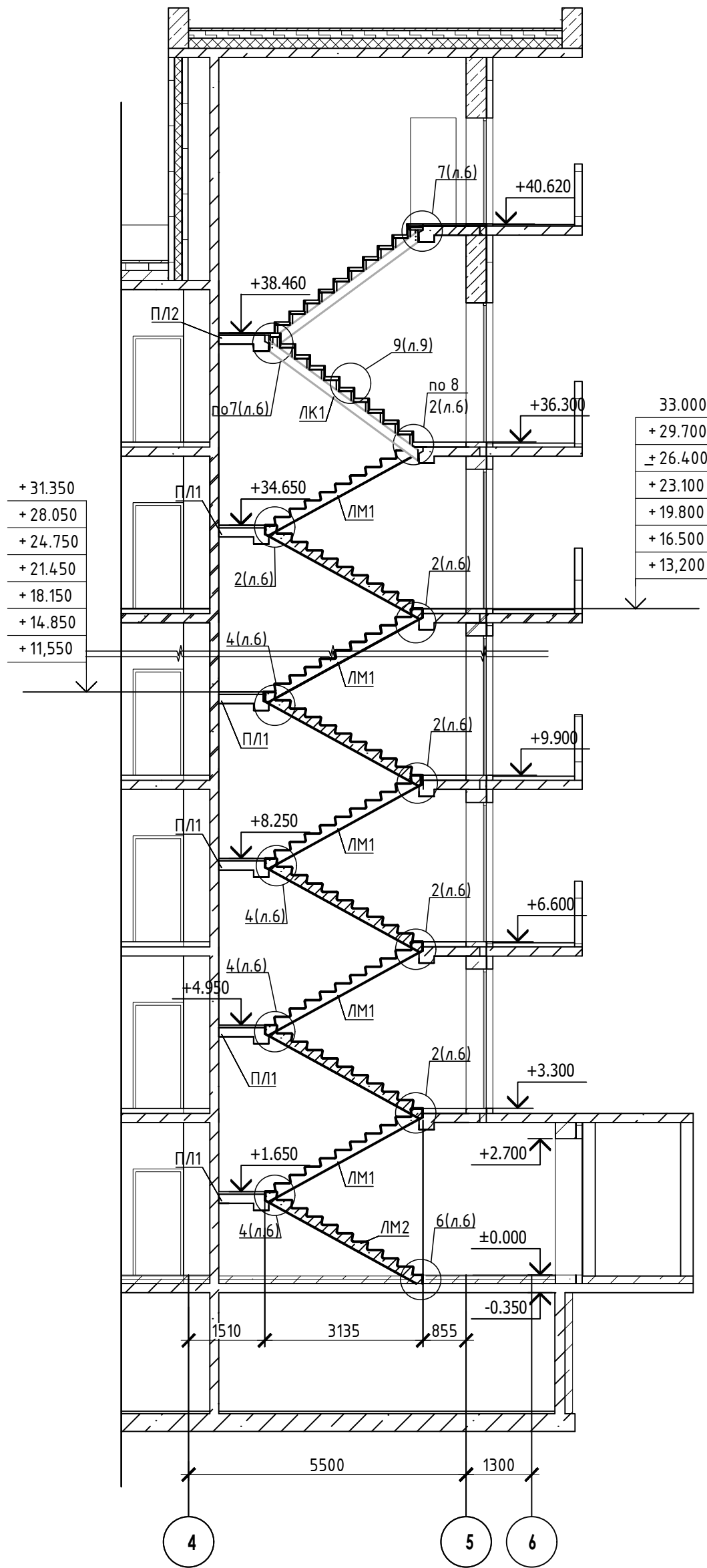
Схема расположения элементов
лестничной клетки 12 этажа



1-1



2-2



СПЕЦИФИКАЦИЯ					
Поз.	Обозначение	Наименование	Кол.	Масса ед. кз.	Приме- чание
ЛК1	23-16- КЖ7.1 л.8	Лестничная косоур ЛК1	4		
ПЛ1	23-16- КЖ7.1 л.7	Лестничная плита ПЛ1	11		
ПЛ2	23-16- КЖ7.1 л.7	Лестничная плита ПЛ2	1		
ЛМ1	23-16- КЖ7.И	Лестничный марш	21		
ЛМ2	23-16- КЖ7.И	Лестничный марш	1		

- Общие указания см. лист 1.
- Монтажные узлы 1;2;3;4;6;7;8 см. лист 7.
- Сварку производить согласно СП70.1330.2011 электродами Э42 ГОСТ 9467-75*.
- Все металлические конструкции окрасить эмалью ПФ-1189 по ГОСТ 6465-79 в два слоя. Эмаль наносить на грунтовку ГФ-021 по ГОСТ 25129-82 (первый слой - на заводе-изготовителе, второй слой - на монтаже).
- Огнезащиту металлических косоуров см.л. 9.
- Длину швов принимать по длине сопряжения свариваемых элементов. все катеты сварных швов принимать высотой 6 мм, кроме оговоренных.
- Монтаж стальных конструкций производить в соответствии с указаниями СП 70.1333.0.2012"Несущие и ограждающие конструкции".
- Железобетонные изделия монтировать на цемент-песчаном растворе М100 толщ. 10мм.
- На разрезах 1-1,2-2 отметки чистого пола.

						23-16-КЖ7.2			
						Многоквартирный жилой дом по адресу: Московская область, городской округ Звенигород, район "Восточный", микрорайон 2			
Изм.	Кол.уч.	Лист	№ док.	Подпись	Дата	Корпус 2	Стадия	Лист	Листов
Разраб.	Куликов			<i>Куликов</i>			Р	5	
Пров.	Углов			<i>Углов</i>					
Гл. спец.	Углов			<i>Углов</i>					
Н. контр.	Михалыцын			<i>Михалыцын</i>		Схема расположения элементов лестничной клетки Секция 4	КПСК		
ГИП	Патрушев			<i>Патрушев</i>					

Схема расположения элементов
лестничной клетки 1 этажа

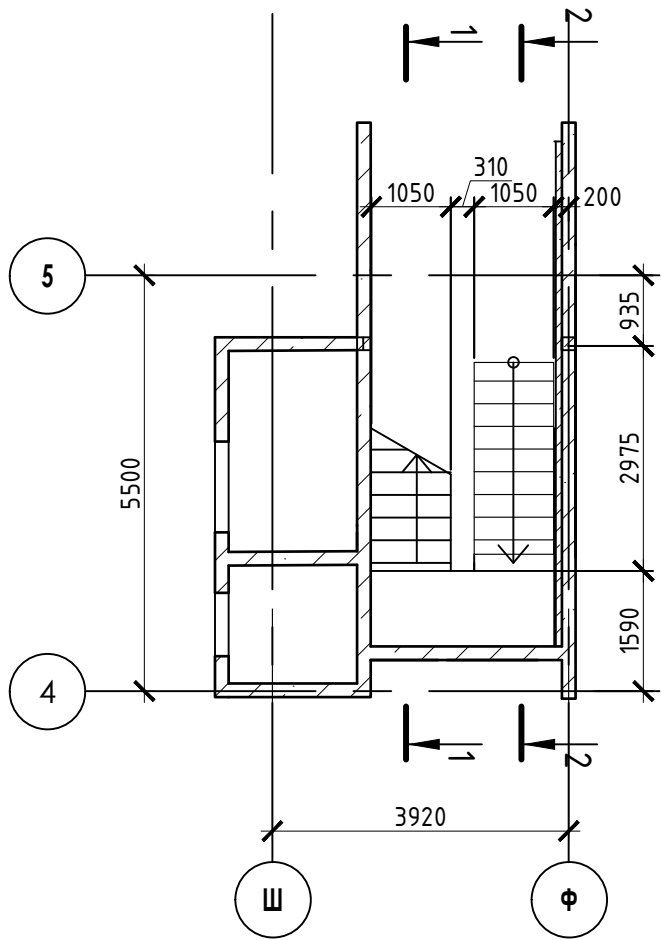


Схема расположения элементов
лестничной клетки 2-11 этажа

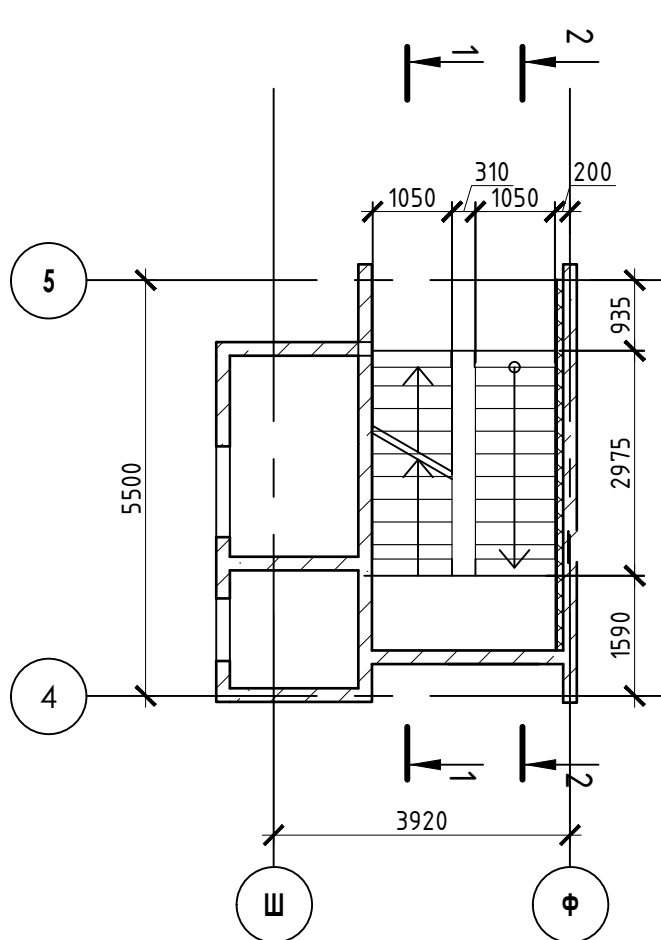
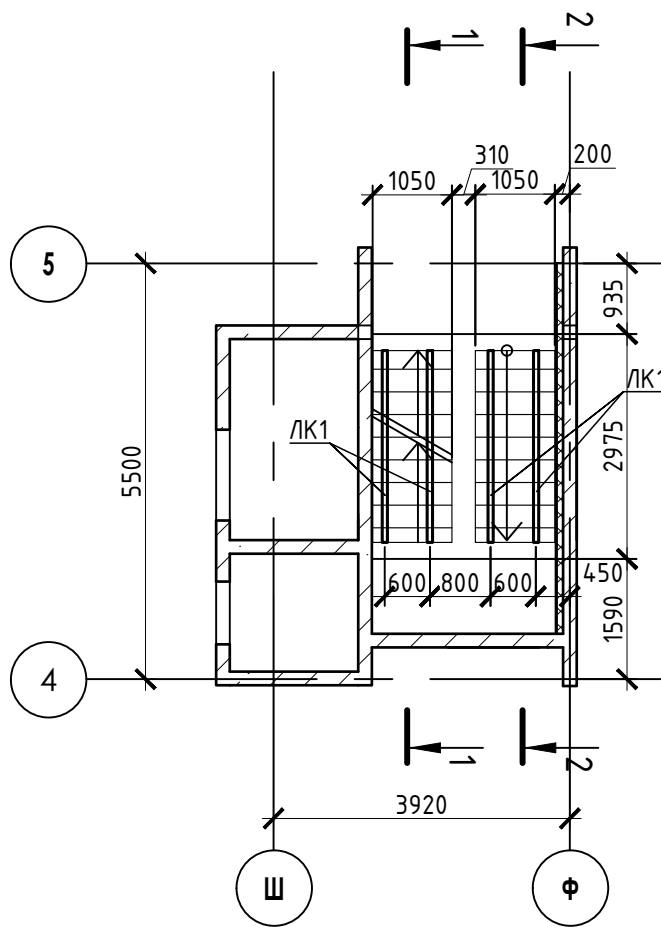
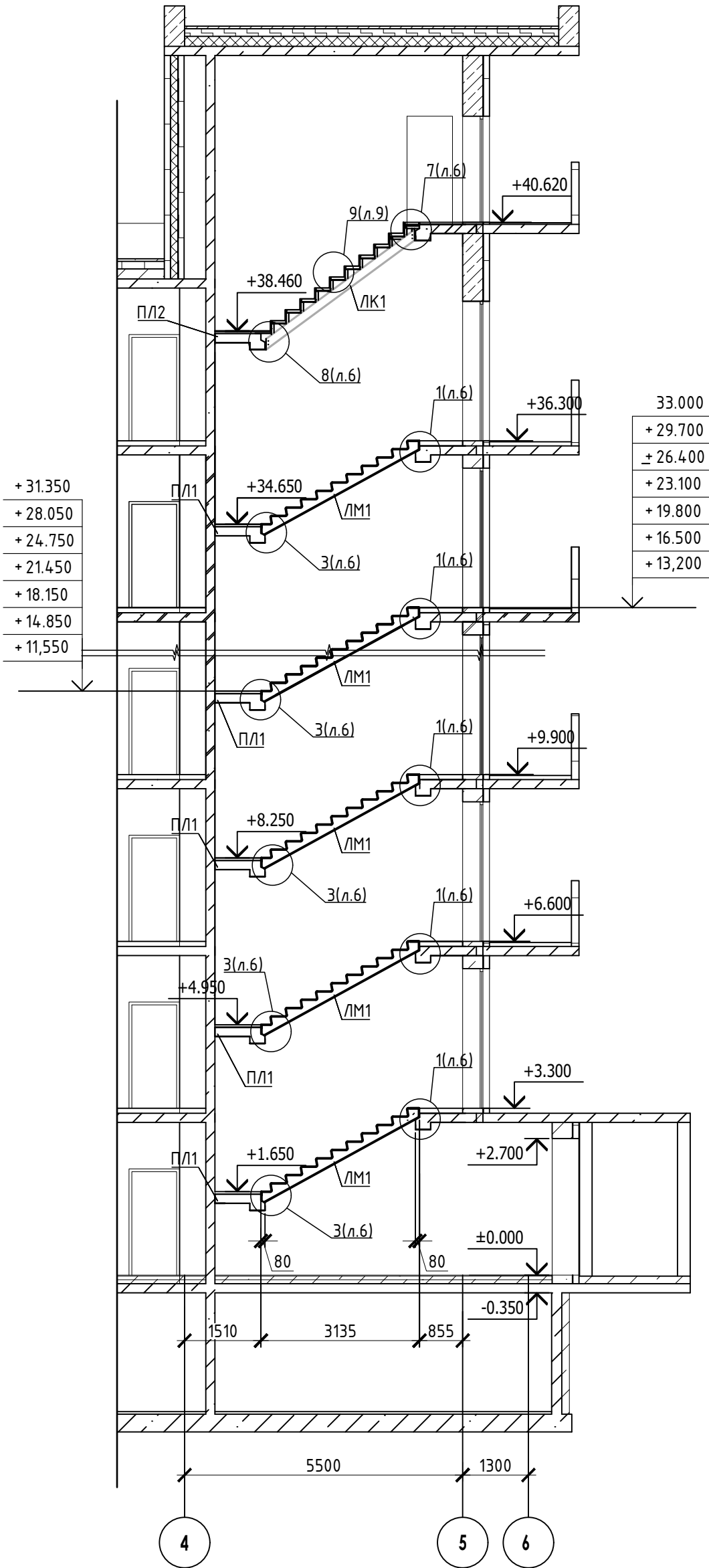


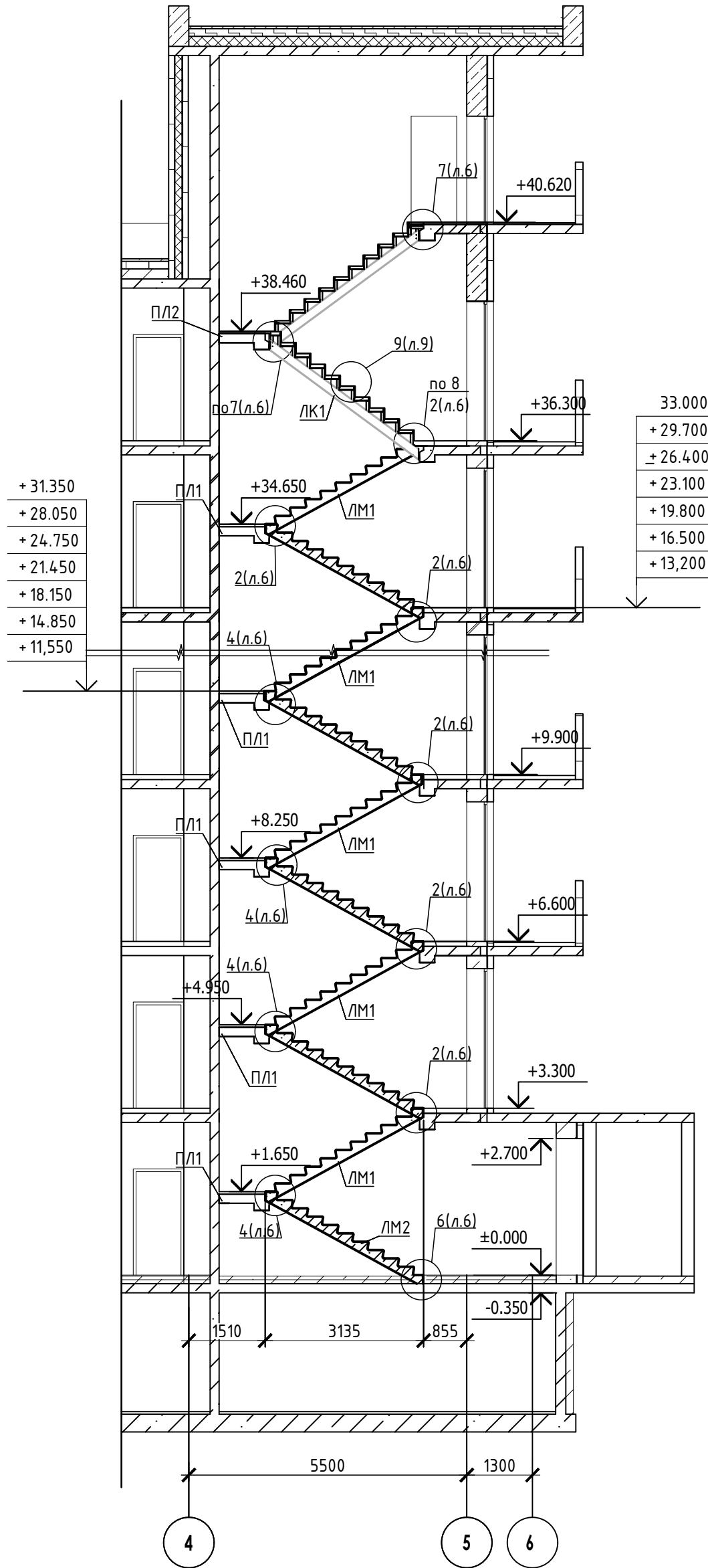
Схема расположения элементов
лестничной клетки 12 этажа



1-1




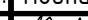



2-2

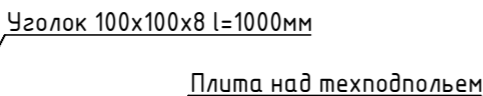
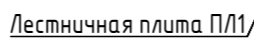
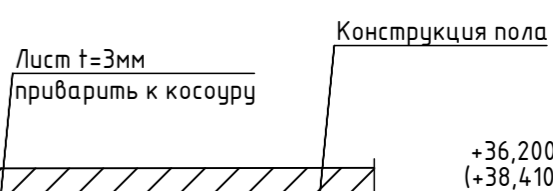


СПЕЦИФИКАЦИЯ

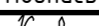




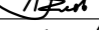
Поз.	Обозначение	Наименование	Кол.	Масса ед. кз.	Приме- чание
ЛК1	23-16- КЖ7.1 л.8	Лестничная косоур ЛК1	4		
П/Л1	23-16- КЖ7.1 л.7	Лестничная плита П/Л1	11		
П/Л2	23-16- КЖ7.1 л.7	Лестничная плита П/Л2	1		
ЛМ1	23-16- КЖ7.И	Лестничный марш	21		
ЛМ2	23-16- КЖ7.И	Лестничный марш	1		

- Общие указания см. лист 1.
- Монтажные узлы 1;2;3;4;6;7;8 см. лист 7.
- Сварку производить согласно СП70.1330.2011 электродами Э42 ГОСТ 9467-75*.
- Все металлические конструкции окрасить эмалью ПФ-1189 по ГОСТ 6465-79 в два слоя. Эмаль наносить на грунтовку ГФ-021 по ГОСТ 25129-82 (первый слой - на заводе-изготовителе, второй слой - на монтаже).
- Огнезащиту металлических косоуров см.л. 9.
- Длину швов принимать по длине сопряжения свариваемых элементов. все катеты сварных швов принимать высотой 6 мм, кроме оговоренных.
- Монтаж стальных конструкций производить в соответствии с указаниями СП 70.1333.0.2012"Несущие и ограждающие конструкции".
- Железобетонные изделия монтировать на цемент-песчаном растворе М100 толщ. 10мм.
- На разрезах 1-1,2-2 отметки чистого пола.

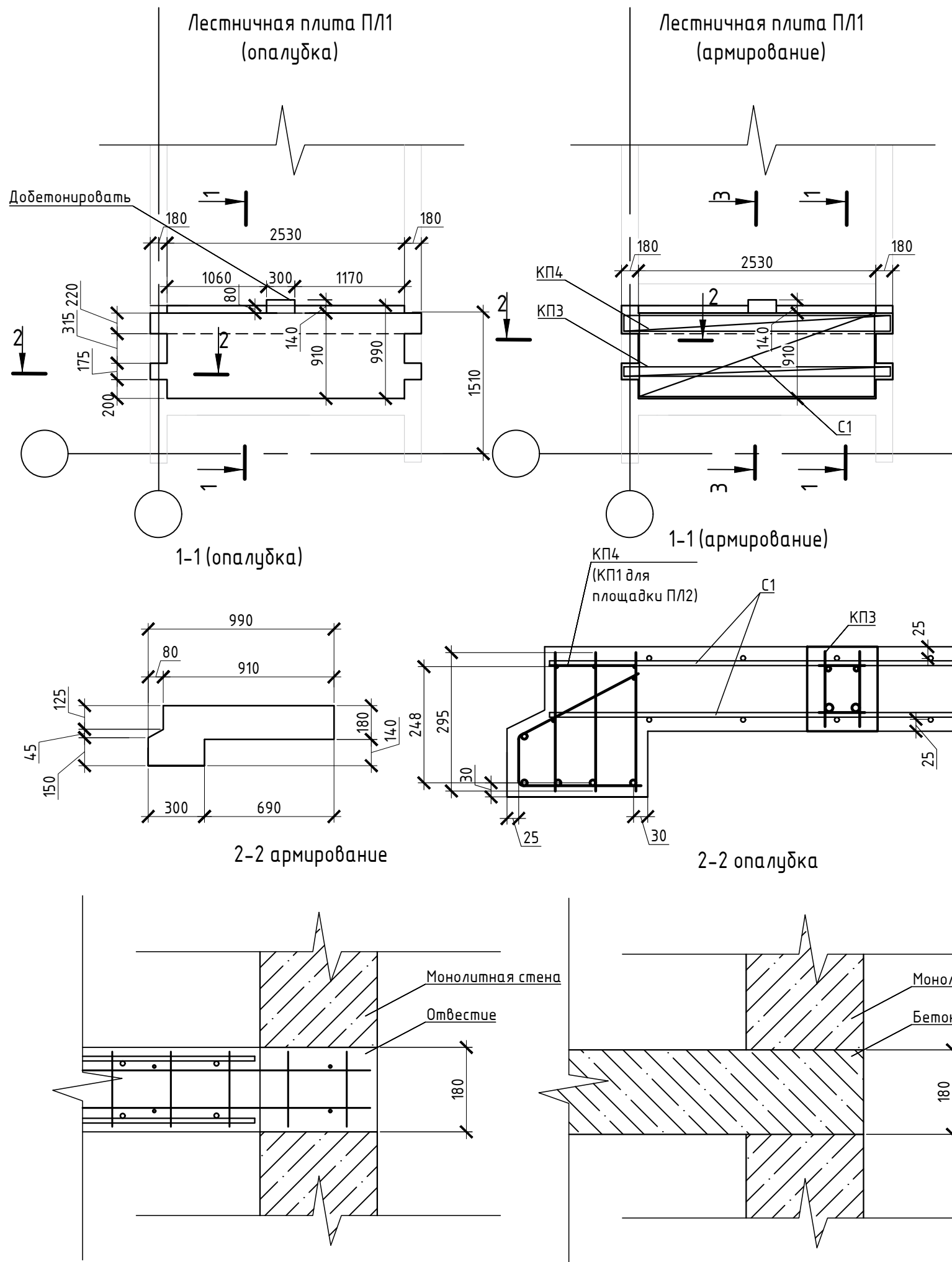
						23-16-КЖ7.2			
						Многоквартирный жилой дом по адресу: Московская область, городской округ Звенигород, район "Восточный", микрорайон 2			
Изм.	Кол.уч.	Лист	№ док.	Подпись	Дата	Корпус 2	Стадия	Лист	Листов
Разраб.	Куликов						Р	6	
Проб.	Челов								
Гл. спец.	Челов					Схема расположения элементов лестничной клетки Секция 5			
Н. контр.	Михалыцын								
ГИП	Патрушев								



Поз.	Обозначение	Наименование	Кол.	Масса ед. кг.	Приме- чение
		Уголок $\frac{125 \times 125 \times 10 \text{ ГОСТ } 8509-93 \text{ L}=200}{\text{С235 ГОСТ } 27772-2015}$	8	3,82	
		Лист $\frac{6 \times 1050 \times 300 \text{ ГОСТ } 19903-2015}{\text{С245 ГОСТ } 27772-2015}$	2	14,8	
	ГОСТ 7798-70	Болт М16	16		
	ГОСТ 5915-70	Гайка М16	16		

- | | | | | | | | | | |
|-----------|------------|------|--------|---|------|--|---|------|--------|
| | | | | | | 23-16-КЖ7.2 | | | |
| | | | | | | Многоквартирный жилой дом по адресу:
Московская область, городской округ Звенигород, район "Восточный",
микрорайон 2 | | | |
| Изм. | Кол.уч. | Лист | N док. | Подпись | Дата | Корпус 2 | Стадия | Лист | Листов |
| Разраб. | Куликов | | |  | | | Р | 7 | |
| Пров. | Узлов | | |  | | | | | |
| Гл. спец. | Узлов | | |  | | | | | |
| Н. контр. | Михаилицын | | |  | | Узлы 1,2,3,4 |  | | |
| ГИП | Патрушев | | |  | | | | | |

Инв.№ подл.	Подпись и дата	Взам.инв.№



Спецификация

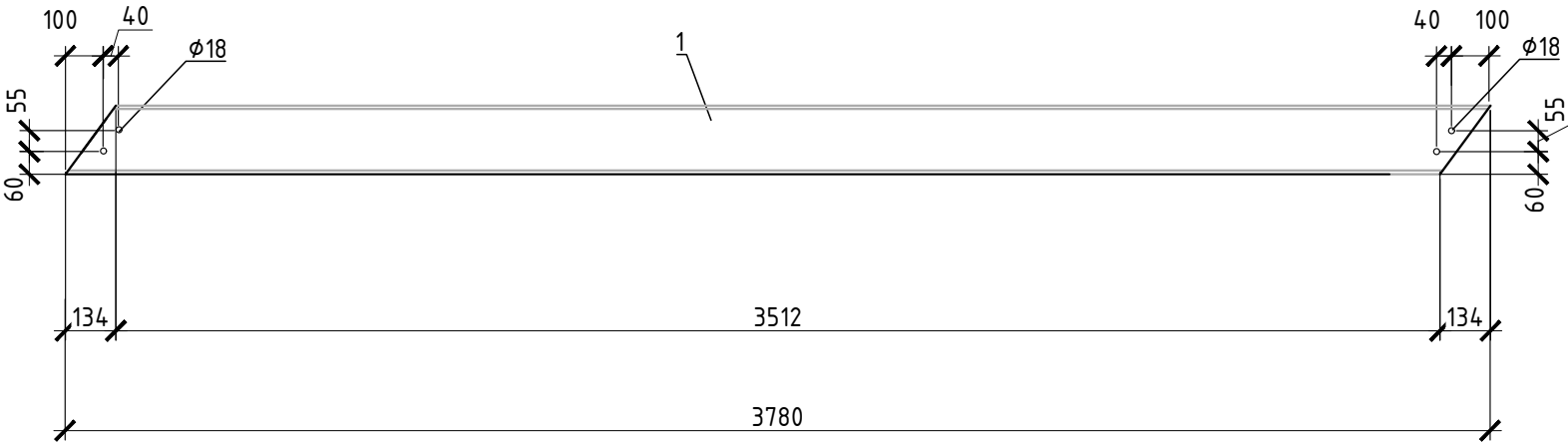
Марка, поз.	Обозначение	Наименование	Кол.	Масса ед.,кг	Примеч.
		ПЛ1			
С1	23-16- КЖ7.И-С1	Сетка С1	2	13,28	
КПЗ	23-16- КЖ7.И-КПЗ	Каркас КПЗ	1	16,20	
КП4	23-16- КЖ7.И-КП4	Каркас КП4	1	51,90	
		Бетон В25	0,65		м3
		ПЛ2			
С1	23-16- КЖ7.И-С1	Сетка С1	2	13,28	
КПЗ	23-16- КЖ7.И-КПЗ	Каркас КПЗ	1	16,20	
КП1	23-16- КЖ7.И-КП4	Каркас КП1	1	71,10	
		Бетон В25	0,65		м3

- 3-3 (армирование)
- Добетонировать
- КП4 (КП1 для площадки ПЛ2)
- С1
- КПЗ
- 10
- 25
- 25
- 30
- 25
- 30
- В процессе бетонирования обеспечить соблюдение защитных слоев и мест положения рабочей арматуры согласно проекту.
 - Соединения каркасов выполнить вязкой отожженной проволокой диаметром 2,0-3,0мм.

						23-16-КЖ7.2					
1	-	зам.		<i>Куликов</i>		Многоквартирный жилой дом по адресу: Московская область, городской округ Звенигород, район "Восточный", микрорайон 2					
Изм.	Кол.уч	Лист	N док.	Подпись	Дата						
Разраб.		Куликов		<i>Куликов</i>		Корпус 2			Стадия	Лист	Листов
Пров.		Углов		<i>Углов</i>					Р	8	
Гл. спец.		Углов		<i>Углов</i>							
				<i>Михалицын</i>		Лестничная плита ПЛ1			КПСК		
Н. контр.		Михалицын									
ГИП		Патрушев		<i>Патрушев</i>							




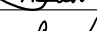


Инв.№ подл.	Подпись и дата	Взам.инв.№

Лестничная косоур ЛК-1

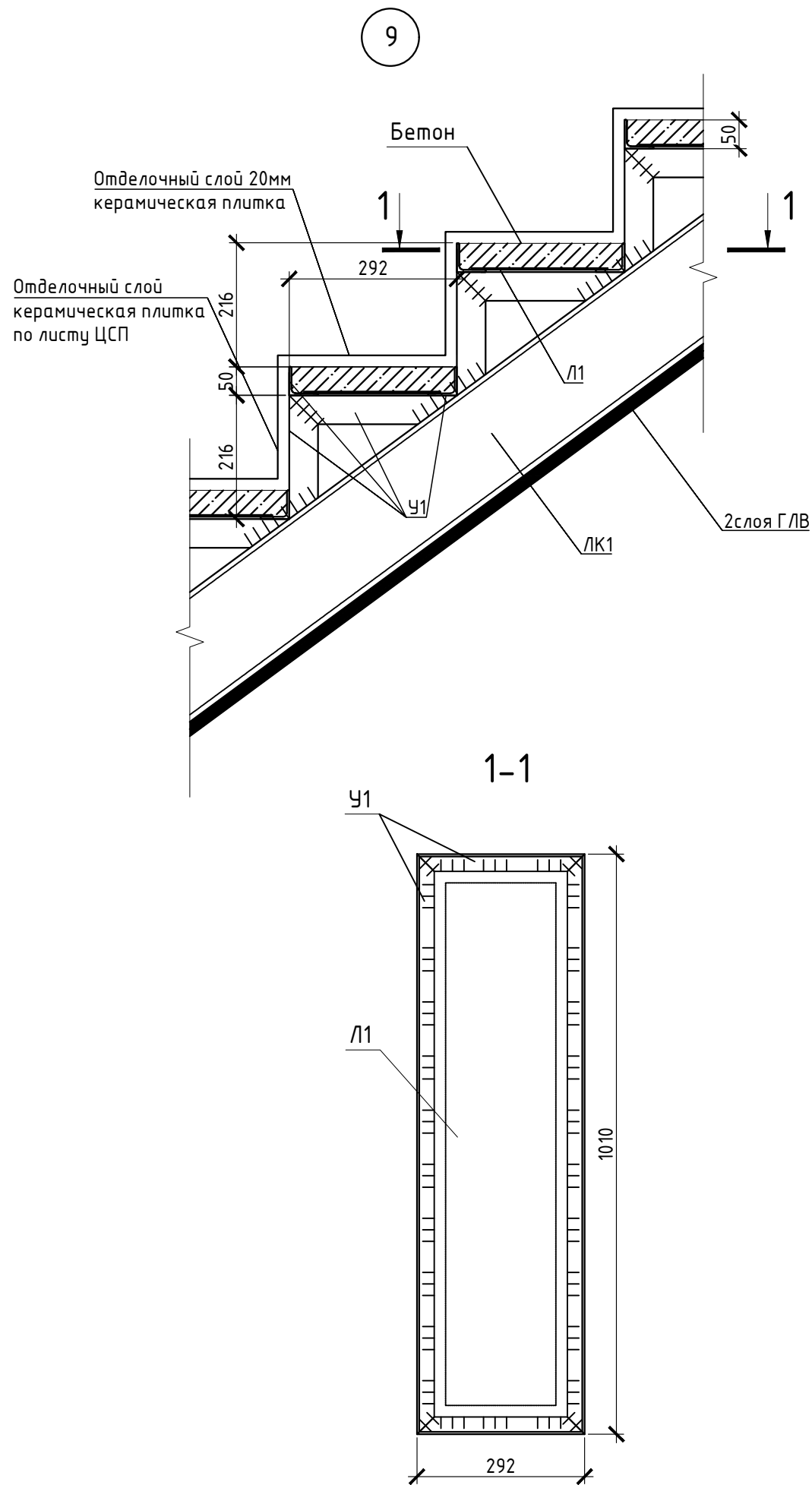


СПЕЦИФИКАЦИЯ

Поз.	Обозначение	Наименование	Кол.	Масса ед. кг.	Приме- чание
1		Швеллер 22 ГОСТ 8240-97 L=3780 С245 ГОСТ 27772-2015	1	79,38	

						23-16-КЖ7.2			
						Многоквартирный жилой дом по адресу: Московская область, городской округ Звенигород, район "Восточный", микрорайон 2			
Изм.	Кол.уч.	Лист	N док.	Подпись	Дата				
Разраб.		Куликов				Корпус 2	Стадия	Лист	Листов
Пров.		Углов					Р	9	
Гл. спец.		Углов							
						Лестничные косоуры ЛК-1			
Н. контр.		Михалицын							
ГИП		Патрушев							






Инв.№ подл.	Подпись и дата	Взам.инв.№



Спецификация

Марка, поз.	Обозначение	Наименование	Кол.	Масса ед.,кг	Примеч.
У1		Уголок 50х5 ГОСТ 8509-93 L=66,0 п.м.		3,77	249 кг
Л1		Лист t=3мм ГОСТ 19903-2015 S=5,2 м²			123 кг
		Лист ЦСП 10мм	5		м2
		Бетон В15	0,28		м3

- Сварку производить согласно СП70.1330.2011 электродами Э42 ГОСТ 9467-75*.
- Все металлические конструкции окрасить эмалью ПФ-1189 по ГОСТ 6465-79 в два слоя. Эмаль наносить на грунтовку ГФ-021 по ГОСТ 25129-82 (первый слой - на заводе-изготовителе, второй слой - на монтаже).
- Конструктивная огнезащитная металлических элементов: облицовка двумя слоями ГЛВ толщиной 12,5 мм (ГОСТ Р 51829-2001) по стальному оцинкованному каркасу из тонколистовых профилей (ТУ 1121-004-04001508-2003). Проектное решение принято согласно СП 163.1325800.2014 (расход ГЛВ 17м2, Профиль потолочный (ПП) Knauf 0.6 мм 60х27х3000 -14шт.)
- Расход в спецификации на все ступени.

						23-16-КЖ7.2			
						Многоквартирный жилой дом по адресу: Московская область, городской округ Звенигород, район "Восточный", микрорайон 2			
Изм.	Кол.уч.	Лист	N док.	Подпись	Дата	Корпус 2	Стадия	Лист	Листов
Разраб.	Куликов						Р	10	
Пров.	Узлов								
Гл. спец.	Узлов					Узел 9			
									
Н. контр.	Михалицын								
ГИП	Патрушев			